

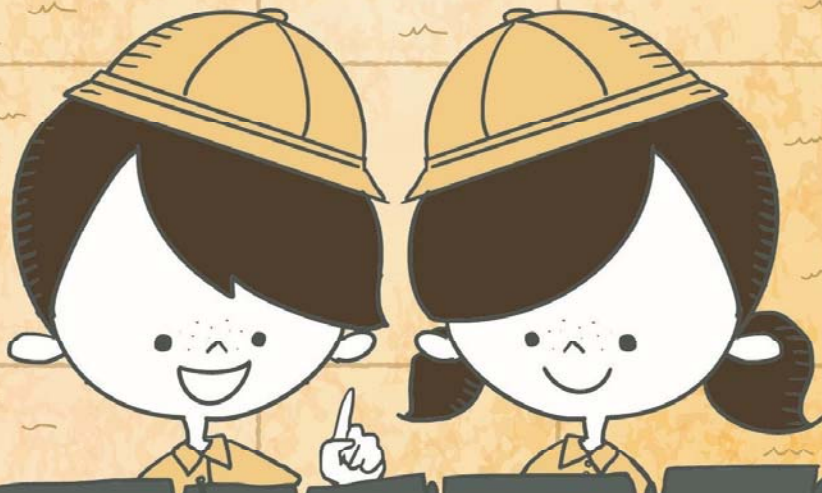
感染症予防対策  
実施イベント



# マウンダー アイランド

ベウベウ島の秘宝を探せ!

謎の手紙から  
冒険が始まる!



全国各地で盛況をおさめてきた  
福祉系謎解きイベント **Mystic Minds** が  
さがすたいるフェスで開催決定!!

各スポットでの体験でヒントを手に入れて、  
さがすたいるフェスに潜む謎を解明せよ!!!

参加費  
無料

**3.20 SAT**

@ 佐賀市 白山アーケード

受付：エスプラッツ 1F 東口 (佐賀市白山2丁目7-1)

10:00~16:00 (受付可能時間 10:00~15:00)

※事前予約優先 (空きがあれば当日でもご案内可)

<http://mystic-minds.jp>



主催：佐賀県民環境部県民協働課



企画制作：Uhdobe



# モンダ アイランド

ベウベウ島の秘宝を探せ!



## Mystic Minds ~福祉系謎解きイベント~

全国各地で盛況をおさめてきた

福祉系謎解きイベントMysticMindsがさがすたいるフェスで開催決定!!

各スポットでの体験でヒントを手に入れて、さがすたいるフェスに潜む謎を解明せよ!!!

### [ STORY ]

謎の手紙から冒険が始まる...!

ある日、兄妹のもとに一通の封筒が届く。

「すべての地でヒントを集め謎を解いた者には、抱えきれないほどの宝物をさずけよう。」

封筒の中の地図や不思議なシートを持って、  
兄妹は冒険の旅に出る。

### 新型コロナウイルス感染予防対策実施イベント



#### < マスクの着用 >

スタッフはマスク着用で対応いたします。お客様もマスク着用を必須とさせていただきますのでご協力をお願いします。



#### < 検温 >

受付で検温を行います。37.5℃以上の発熱がある方は、参加をお断りさせていただきますのでご了承ください。また、上記に限らず体調の優れないお客様は来場をご遠慮ください。



#### < 消毒 >

当日イベントに使用する物は適宜消毒をおこないます。また、会場内に消毒液を複数設置しております。都度手指消毒のご協力をお願いします。



#### < ソーシャルディスタンスの確保 >

混雑回避のため、各回参加人数を限定し、事前予約制とさせていただきます。予約状況により参加をお断りさせていただく場合もございますので、お早めにお申し込みください。受付や謎解き体験ブースでは、参加グループごとに一定間隔を確保してお並びいただき、順次ご案内いたします。

3.20 SAT

@ 佐賀市 白山アーケード

受付：エスプラッツ 1F 東口 (佐賀市白山2丁目7-1)

10:00~16:00 (受付可能時間 10:00~15:00)

※事前予約優先 (空きがあれば当日でもご案内可)

<http://mystic-minds.jp>



イベント参加にあたって配慮すべき事項があれば、お気軽にお問合せください

お問い合わせ先：佐賀県民協働課  
〒840-8570 佐賀市城内1-1-59  
電話 0952-25-7068 FAX 0952-25-7561  
mail [kenminkyoudou@pref.saga.lg.jp](mailto:kenminkyoudou@pref.saga.lg.jp)

主催：佐賀県民環境部県民協働課



企画制作：Ubdober